

Un paseo matinal por los mercados



Gráfico del día

El PMI manufacturero en EEUU se consolida en niveles de expansión

Daily 6/30/2000 - 5/31/2026 ■ ISM Manufacturing PMI SA - Last Price



Source: GSM&B Agencia de Valores, Bloomberg

NADPHMI Index (ISM Manufacturing PMI SA) Pendientes Daily 30JUN2000-31MAY2026

Copyright © 2026 Bloomberg Finance L.P.

04-Jun-2026 09:34:29

Un paseo matinal por los mercados

Vivimos el día a día contigo



Valores a cierre de 03/06/2026

EuroStoxx 50		Ibex 35		S&P 500		Nasdaq 100		Shanghai Composite	
Último	% 1 Día	Último	% 1 Día	Último	% 1 Día	Último	% 1 Día	Último	% 1 Día
6053,57	↓ -0,89%	18176,00	↓ -0,53%	7553,68	↓ -0,74%	30571,24	↓ -0,29%	4083,97	↑ 0,22%

Aranceles, petróleo y tipos enfrían el rally

Ayer el mercado no corrigió solo por el petróleo. Esa fue la lectura inmediata, pero no la más completa. Lo que cambió de fondo fue que el inversor empezó a asumir una acumulación de riesgos inflacionistas que hasta ahora había preferido analizar por separado: energía más cara, datos estadounidenses sólidos y nuevas amenazas arancelarias desde Washington. La inteligencia artificial sigue sosteniendo parte del relato bursátil, pero ya no basta para anestesiarlo todo.

Wall Street cerró en negativo y puso fin a nueve sesiones consecutivas de subidas en el S&P 500. El índice cayó un 0,7%, el Nasdaq retrocedió un 0,9% y el Dow Jones perdió un 1,2%, en una jornada marcada por los bonos y el crudo. No hubo pánico, pero sí un cambio de actitud: el mercado dejó de comportarse como si cada obstáculo fuera otra oportunidad para comprar tecnología.

El petróleo fue el detonante visible. La escalada entre Estados Unidos e Irán redujo las expectativas de una resolución rápida y llevó al Brent a moverse cerca de los 98 dólares, antes de moderarse esta mañana tras el anuncio de un alto el fuego entre Israel y Líbano. Esa corrección ayuda, pero no resuelve el problema: mientras persista el riesgo sobre el suministro energético del Golfo, cada dato macro fuerte tendrá una lectura menos favorable para las bolsas.

La novedad más importante está en el frente comercial. La administración Trump propuso aranceles de entre el 10% y el 12,5% a importaciones procedentes de 60 economías, con el argumento de que no hacen lo suficiente para impedir el comercio de bienes producidos con trabajo forzoso. La medida afecta a socios relevantes, incluida la Unión Europea, y reabre un frente que el mercado trataba más como ruido político que como variable financiera.

El riesgo no está solo en el porcentaje del arancel, sino en el momento. Si el petróleo encarece la energía y los aranceles encarecen los bienes importados, el mercado vuelve a enfrentarse a una inflación más rígida de lo deseado. Eso complica la tarea de la Reserva Federal y reduce la probabilidad de recortes rápidos. Además, la amenaza llega cuando Estados Unidos y Europa intentan consolidar su acuerdo, con Trump advirtiendo de aranceles "mucho más altos" si Bruselas no cumple antes del 4 de julio.

Por eso la renta fija volvió a pesar sobre la renta variable. Los datos de empleo y vacantes en Estados Unidos siguen mostrando una economía resistente. En otro contexto habría sido positivo; ahora, combinados con energía cara y riesgo arancelario, se interpretan como un argumento para mantener una política monetaria restrictiva durante más tiempo. El mercado no teme una recesión inmediata; teme que el crecimiento sea demasiado fuerte para permitir recortes y demasiado vulnerable para absorber nuevos costes.

En Asia, la sesión confirma el cambio de tono. El MSCI Asia-Pacífico cae alrededor de un 1,8%, el Nikkei retrocede cerca de un 2% y Corea del Sur corrige tras las fuertes subidas ligadas a semiconductores. La toma de beneficios en tecnología no invalida la tesis de la inteligencia artificial, pero recuerda que las valoraciones necesitan tipos estables. Broadcom también cayó con fuerza tras decepcionar al mercado, señal de que incluso dentro del universo IA las expectativas son más difíciles de superar.

Japón sigue siendo otro foco de tensión. El yen vuelve a moverse cerca de la zona de intervención de 160 por dólar, mientras el Banco de Japón endurece el tono frente a la inflación. Kazuo Ueda ha dejado claro que el banco central ya no puede ignorar los shocks de oferta si se trasladan a precios de forma persistente. La señal importa: cualquier intervención japonesa o subida de tipos tendría efectos más allá del mercado local.

La conclusión para hoy es menos cómoda. El mercado conserva un soporte potente en la IA, pero ahora se enfrenta a una combinación más difícil: petróleo alto, aranceles inflacionistas, bonos exigentes y un yen bajo presión. Si el crudo sigue moderándose, las bolsas pueden estabilizarse. Pero si las amenazas comerciales de Trump empiezan a percibirse como política concreta, y no solo como táctica negociadora, el mercado tendrá que descontar una nueva prima de riesgo comercial cuando pensaba que el problema era únicamente energético.

*Rentabilidad a fecha de 03/06/2026

Renta variable

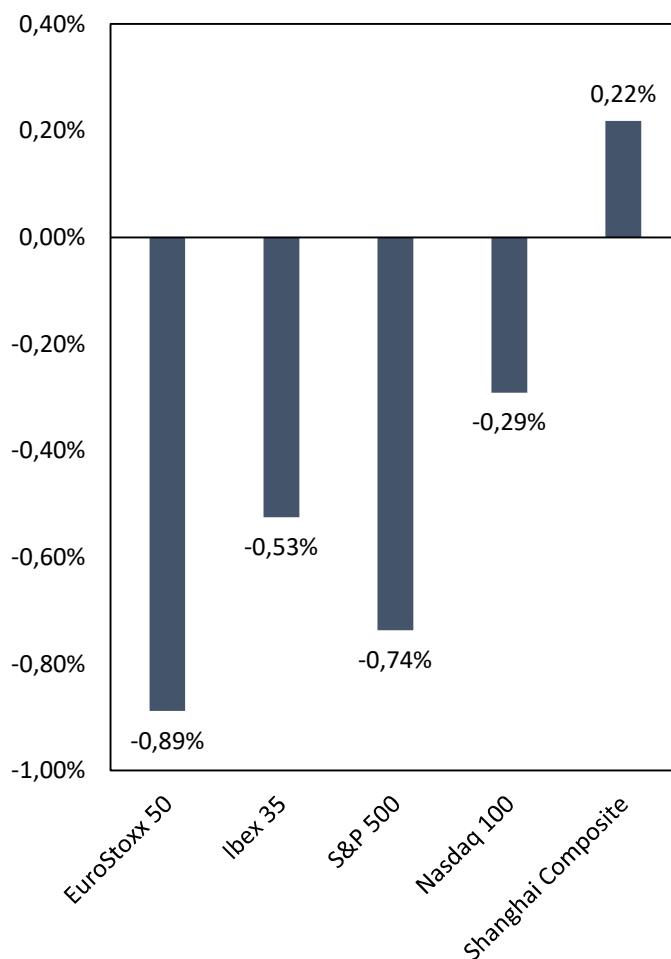
Sectores

Región	Sector	% 1 D	% 1 M	% YTD	% 1 A
Norte América	Energía	1,3%	-1,9%	29,2%	41,4%
	Consumo básico	0,8%	-3,1%	6,3%	0,9%
	Salud	0,7%	1,5%	-5,4%	10,1%
	Materiales	0,1%	2,4%	11,9%	17,6%
	Industriales	-0,2%	1,5%	13,0%	21,4%
	Comunicación	-0,2%	-4,5%	3,8%	31,6%
	Utilities	-0,6%	-6,2%	1,7%	7,4%
	Consumo cíclico	-1,1%	-2,2%	-1,3%	10,1%
	Financiero	-1,3%	-1,8%	-7,8%	0,3%
	Tecnológico	-1,6%	17,0%	25,9%	53,4%
Total Norte América		-0,2%	0,3%	7,8%	19,4%
Europa	Energía	1,6%	-1,6%	32,2%	45,7%
	Utilities	0,9%	-3,5%	11,0%	23,5%
	Tecnológico	0,1%	22,6%	43,7%	51,8%
	Salud	0,0%	-1,9%	-6,3%	1,2%
	Consumo básico	-0,4%	-1,1%	-3,4%	-7,3%
	Industriales	-0,6%	1,9%	6,9%	13,2%
	Comunicación	-1,3%	2,6%	1,6%	-10,8%
	Materiales	-1,4%	5,7%	15,7%	23,4%
	Financiero	-1,7%	1,7%	0,1%	17,3%
	Consumo cíclico	-1,9%	6,2%	-12,9%	-8,1%
Total Europa		-0,5%	3,3%	8,9%	15,0%
Asia	Tecnológico	1,6%	25,6%	89,4%	168,3%
	Materiales	1,1%	3,8%	18,9%	45,9%
	Industriales	1,1%	-2,6%	15,7%	33,8%
	Financiero	0,8%	1,6%	6,7%	16,3%
	Energía	0,3%	-7,3%	3,2%	15,7%
	Consumo básico	-0,2%	-3,9%	-5,1%	-7,5%
	Utilities	-0,3%	-4,3%	2,9%	9,1%
	Consumo cíclico	-0,7%	2,6%	-3,3%	0,8%
	Salud	-0,7%	-6,9%	-9,1%	-10,0%
	Comunicación	-2,0%	5,9%	-7,4%	4,0%
Total Asia		0,1%	1,4%	11,2%	27,7%
Emergentes	Tecnológico	1,1%	25,5%	96,8%	190,0%
	Industriales	-0,2%	-3,5%	21,2%	41,3%
	Financiero	-0,4%	-1,2%	-0,6%	9,5%
	Energía	-0,4%	-8,9%	7,4%	17,1%
	Consumo básico	-0,8%	-4,0%	-4,7%	-7,9%
	Utilities	-0,8%	-5,8%	5,1%	10,0%
	Materiales	-1,0%	-1,1%	5,2%	50,3%
	Salud	-1,4%	-6,7%	-6,7%	-2,2%
	Comunicación	-1,9%	0,6%	-14,0%	-1,5%
	Consumo cíclico	-2,2%	0,0%	-5,6%	0,3%
Total Emergentes		-0,8%	-0,5%	10,4%	30,7%

Factores

Region	Factor	% 1 D	% 1 M	% YTD	% 1 A
Emergentes	Momentum	0,9%	21,2%	66,8%	93,4%
	Growth	-0,1%	6,6%	26,7%	53,6%
	Value	-0,1%	10,4%	27,9%	51,2%
	Low Volatility	-0,1%	6,6%	16,6%	24,0%
	Dividend Yield	-0,6%	8,0%	17,2%	29,4%
Total Emergentes		0,0%	10,6%	31,0%	50,3%
Norte América	Momentum	1,0%	16,8%	32,4%	41,1%
	Low Volatility	0,0%	1,3%	0,1%	2,9%
	Value	-0,3%	2,8%	9,7%	20,2%
	Dividend Yield	-0,4%	2,0%	7,9%	18,7%
Growth	-1,2%	7,2%	10,7%	31,2%	
Total Norte América		-0,2%	6,0%	12,2%	22,8%
Europa	Momentum	0,1%	3,6%	8,2%	18,1%
	Low Volatility	0,0%	0,3%	6,8%	9,4%
	Dividend Yield	-0,4%	-2,2%	2,0%	8,4%
	Value	-0,7%	0,9%	4,7%	17,6%
	Growth	-0,7%	5,0%	5,2%	7,7%
Total Europa		-0,3%	1,5%	5,4%	12,2%

Variación 1D



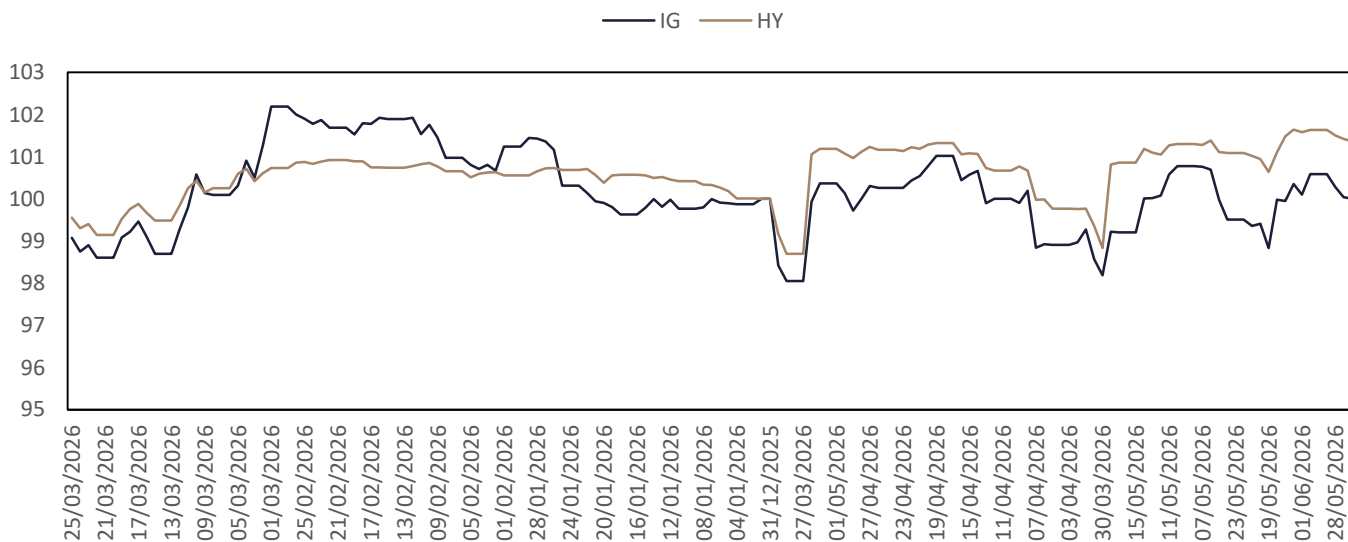
Renta fija

Duración

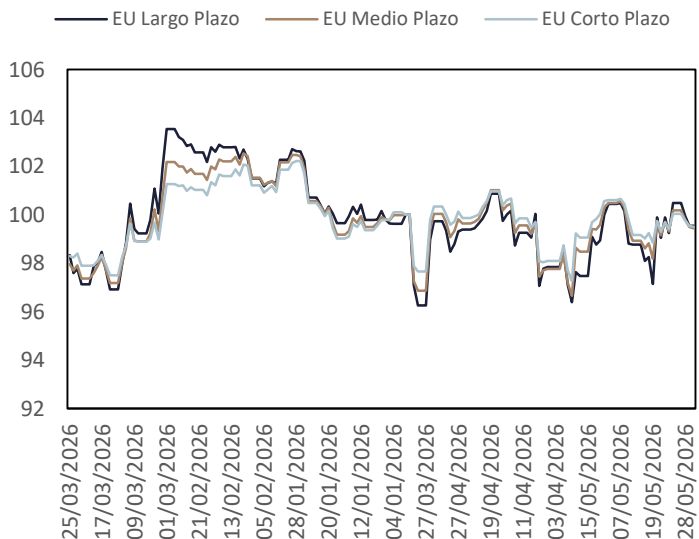
Tipo	Nombre	% 1 D	% 1 M	% YTD	% 1 A
Corto plazo	1-3 años Europa	-0,4%	-0,5%	-0,7%	2,9%
	1-3 años USA	0,0%	0,1%	0,6%	3,6%
Total Corto plazo		-0,2%	-0,2%	0,0%	3,3%
Largo plazo	7-10 años Europa	-0,7%	0,0%	-0,7%	2,6%
	7-10 años USA	-0,3%	0,2%	0,0%	5,7%
	+10 años Europa	-1,0%	0,2%	-1,2%	0,4%
	+10 años USA	-0,4%	1,1%	-0,2%	5,1%
Total Largo plazo		-0,6%	0,4%	-0,5%	3,5%
Medio plazo	3-5 años Europa	-0,5%	-0,3%	-0,9%	2,8%
	3-5 años USA	-0,1%	0,0%	0,1%	3,7%
	5-7 años Europa	-0,6%	-0,1%	-0,8%	2,8%
	5-7 años USA	-0,2%	0,1%	-0,1%	4,3%
Total Medio plazo		-0,4%	-0,1%	-0,4%	3,4%

Rating

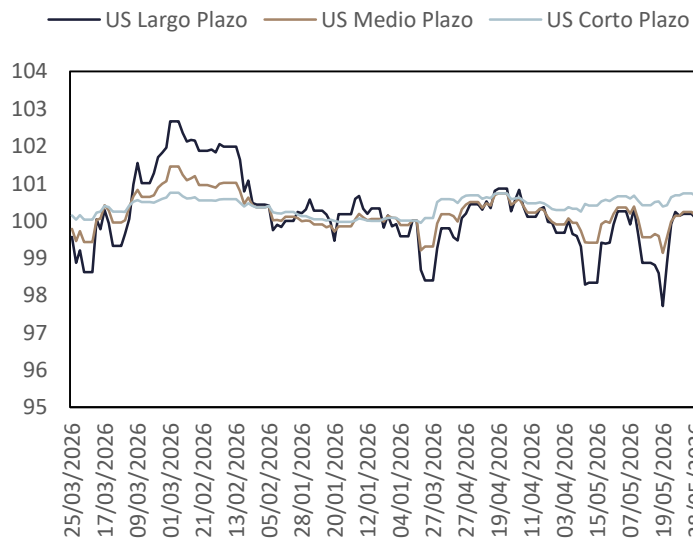
Tipo	Nombre	% 1 D	% 1 M	% YTD	% 1 A
High Yield	HY Europa	0,0%	0,9%	1,4%	4,0%
	HY USA	-0,2%	0,3%	1,5%	7,0%
Total High Yield		-0,1%	0,6%	1,4%	5,5%
Investment Grade	A	-0,4%	0,0%	0,4%	-0,2%
	AA	-0,3%	0,0%	-0,3%	3,0%
	AAA	-0,5%	-0,3%	0,2%	2,5%
	BBB	-0,4%	0,3%	-0,3%	4,8%
Total Investment Grade		-0,4%	0,0%	0,0%	2,6%



Europa



Estados Unidos



Divisas

Principales pares

Divisa	% 1 D	% 1 M	% YTD	% 1 A
Dólar	0,3%	0,8%	0,2%	-0,3%
Euro	-0,1%	-0,3%	-0,9%	2,0%
Libra	-0,2%	-0,3%	-0,3%	-1,8%

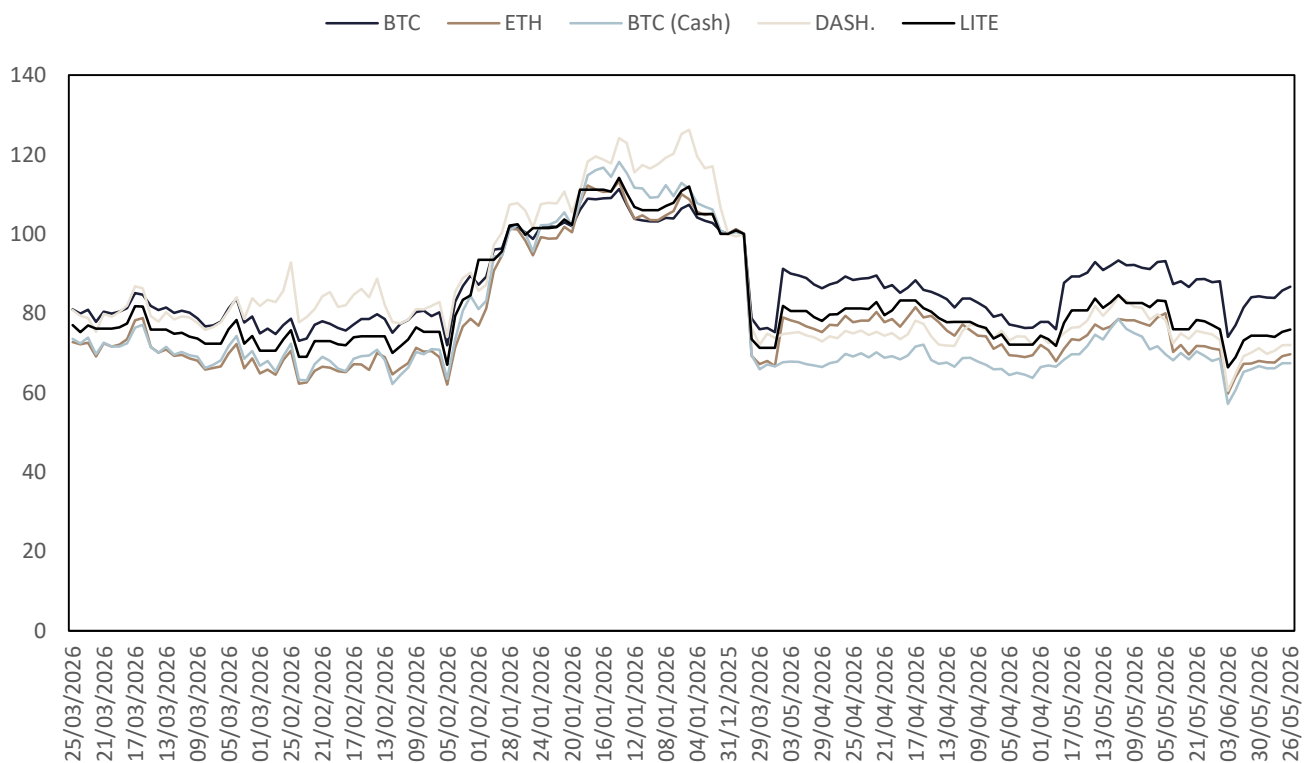
Criptomonedas



Principales Criptomonedas

Cripto	% 1 D	% 1 M	% YTD	% 1 A
Bitcoin	-3,8%	-18,8%	-25,9%	-38%
Ethereum	-6,6%	-24,3%	-40,2%	-32%
Solana	-5,6%	-15,4%	-42,8%	-54%
Cardano	-6,6%	-19,0%	-39,5%	-70%

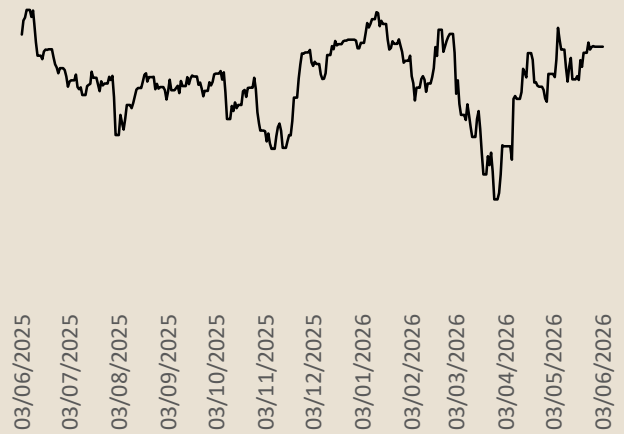
Evolución en el año



¿Cómo lo están haciendo nuestros fondos asesorados?

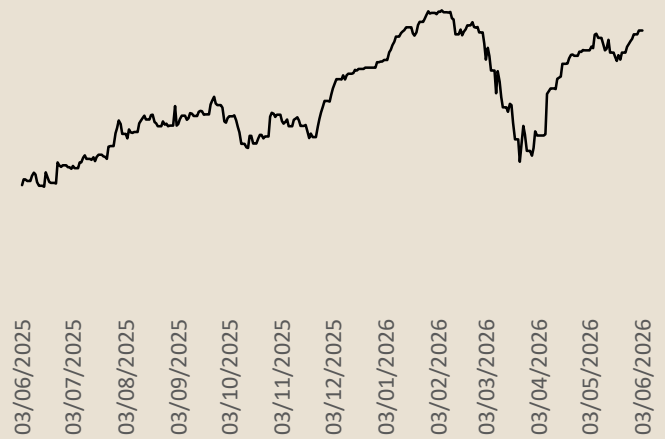
Gesem W-Health & Sports FI
Primer fondo de deporte en España
ISIN: ES0168799007

Valor liquidativo | Rentabilidad en el año
9,66 | 0,09%



Gesem Faro Global High Yield FI
Lo mejor del mercado High Yield en un solo fondo.
ISIN: ES0142046012

Valor liquidativo | Rentabilidad en el año
11,58 | 0,67%



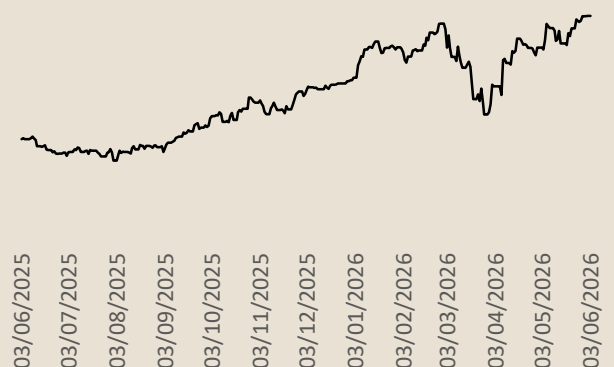
Gesem Gestión Flexible FI
Un fondo todoterreno para todo tipo de perfiles.
ISIN: ES0142046004

Valor liquidativo | Rentabilidad en el año
12,47 | 3,77%



Gesem Conservador Flexible FI
Nuestro fondo para los más perfiles más conservadores.
ISIN: ES0142046020

Valor liquidativo | Rentabilidad en el año
10,27 | 2,23%



Gesem Cygnus PP

El plan de pensiones perfecto para los perfiles más conservadores.

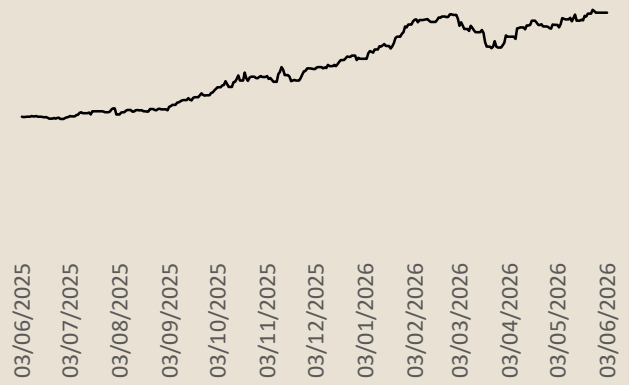
Código DGS: N5213

Valor liquidativo

9,86

Rentabilidad en el año

6,08%



Gesem Agresivo Flexible FI

Un fondo para los menos aversos al riesgo.

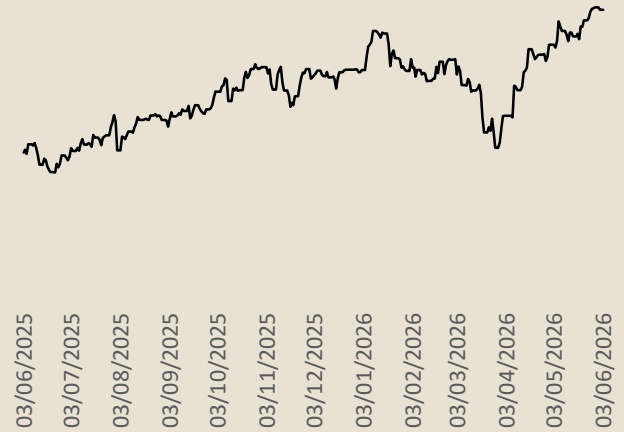
ISIN: ES0142046038

Valor liquidativo

14,30

Rentabilidad en el año

4,45%



Mas información en nuestra web

