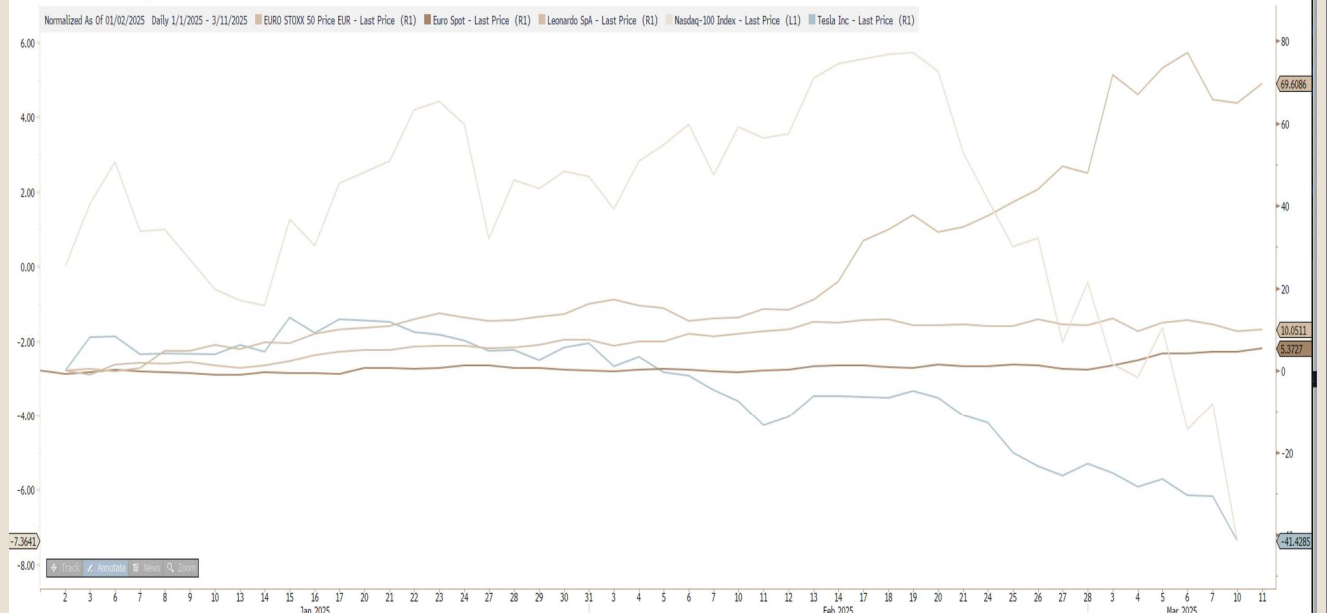


Un paseo matinal por los mercados



Gráfico del día

Ganadores y perdedores en 2025



Un paseo matinal por los mercados

Vivimos el día a día contigo



Valores a cierre de 10/03/2025

EuroStoxx 50		Ibex 35		S&P 500		Nasdaq 100		Shanghai Composite	
Último	% 1 Día	Último	% 1 Día	Último	% 1 Día	Último	% 1 Día	Último	% 1 Día
5386,98	↓ -1,49%	13082,70	↓ -1,32%	5614,56	↓ -2,70%	19430,95	↓ -3,81%	3366,16	→ -0,19%

Nueva sangría en el Nasdaq que se deja otro 4%

Nueva jornada de importantes pérdidas en las bolsas en general y en USA en particular, donde la peor parte se la volvió a llevar el Nasdaq que se dejó un 4% y en el año ya cae un 10%.

La llamada "put" de Trump, por la que se esperaba que cuando las bolsas rompieran los niveles que tenían cuando el presidente de los Estados Unidos fue elegido, este intervendría de alguna forma para dar soporte a los mercados, parece que no ha tenido su efecto. De hecho, Trump ha dicho que la economía americana pasará un periodo de transición y no ha hecho ninguna mención explícita a la situación de las bolsas ni ha mostrado preocupación por la evolución de las mismas.

También es cierto que el presidente de los Estados Unidos ha demostrado que le gusta jugar con las cartas marcadas, cuando la bolsa ha ido bien durante su mandato rápidamente lo ha relacionado con el apoyo a su gestión, mientras que cuando las cosas vienen mal dadas, como ahora, obvia cualquier relación. Aunque para ser sinceros, no es algo muy diferente a lo que hacemos los inversores, cuando ganamos en nuestras inversiones lo atribuimos a nuestra pericia, mientras que cuando nos va mal, lo que suele ocurrir es que "los mercados se equivocan", de nuevo los sesgos psicológicos nos juegan una mala pasada.

La realidad económica es que el mercado empieza a estar seriamente preocupado por la evolución del PIB americano, que de esperar que creciera a tasas cercanas al 3% se ha empezado a descontar, atendiendo a algún indicador adelantado, que pueda caer en el 1er trimestre a tasas anualizadas de cerca del 2%, un cambio de escenario totalmente radical.

En Europa, por el contrario, hemos pasado de descontar un escenario de crecimiento casi nulo a tener grandes esperanzas en el programa de gasto impulsado por Europa en general (centrado en defensa) y por Alemania en particular (tanto defensa como reforma de infraestructuras obsoletas).

La reacción en los mercados está siendo inmediata, además del claro "outperformance" de las bolsas europeas frente a las americanas (+10% Eurostoxx-50 frente a -4.5% S&P-500), lo podemos ver en la evolución de la moneda única frente al dólar, cuando hace tan sólo unas semanas muchos analistas seguían apostando porque se rompiera a la baja la paridad del euro frente al dólar, hoy estamos viendo como el euro supera el nivel del 1.09, una subida de cerca del 5.5% en apenas 2 meses.

El mercado de bonos es otro claro ejemplo del brusco cambio de expectativas sufrido en apenas un mes. El consenso estaba claramente sesgado a bajadas de tipos en Europa hasta niveles de alrededor del 2%, mientras que en USA, casi se estaban empezando a descartar más bajadas en lo que quedaba de año, ante el buen momento de la economía y las dudas del posible efecto inflacionista de la imposición de aranceles por parte de Trump. Pues bien, los aranceles ahora preocupan más por su efecto en el crecimiento y en Europa el optimismo económico se ha disparado, de manera que la deuda americana cae 40 p.b. en el año mientras que la europea sube casi 50 p.b..

En definitiva, las previsiones hechas a comienzo de año, como suele ser habitual, han quedado totalmente desfasadas. Como decía JK Galbraith "La única función de la predicción económica es hacer que la astrología parezca algo más respetable".

*Rentabilidad a fecha de 10/03/2025

Renta variable

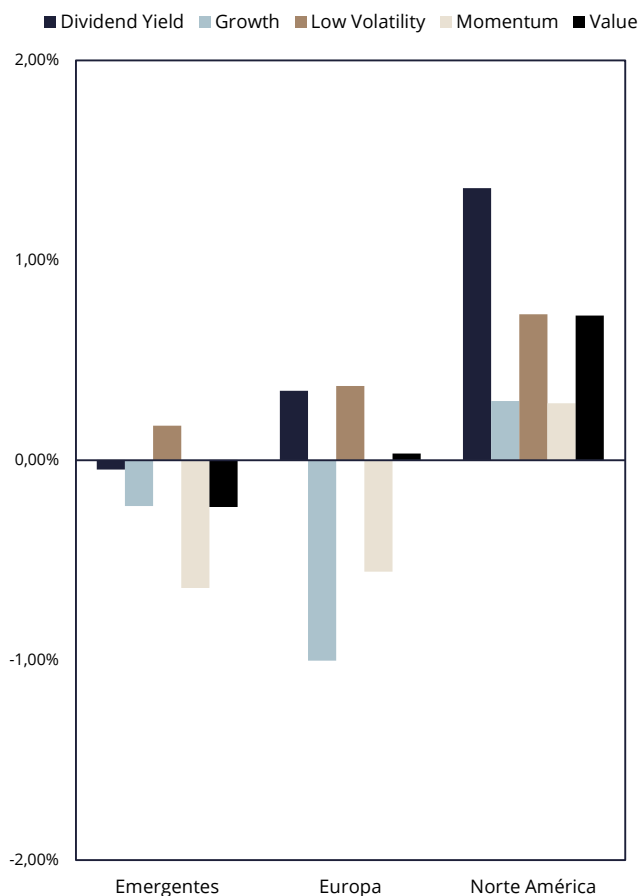
Sectores

Región	Sector	% 1 D	% 1 M	% YTD	% 1 A
Norte América	Utilities	1,8%	-2,2%	1,9%	20,9%
	Energía	1,5%	-4,2%	0,4%	-0,1%
	Tecnológico	1,3%	-7,6%	-7,5%	13,5%
	Industriales	1,2%	-3,2%	1,5%	9,0%
	Comunicación	0,4%	-7,2%	-0,4%	24,7%
	Materiales	0,1%	-1,5%	6,0%	2,5%
	Salud	0,1%	1,7%	7,8%	1,9%
	Consumo cíclico	-0,3%	-11,3%	-10,0%	13,8%
	Financiero	-0,5%	-5,1%	0,5%	19,6%
	Consumo básico	-0,6%	1,7%	5,8%	12,2%
Total Norte América		0,5%	-3,9%	0,6%	11,8%
Europa	Comunicación	1,6%	-4,1%	9,7%	20,0%
	Utilities	1,4%	0,8%	2,3%	6,8%
	Consumo básico	1,0%	4,4%	6,9%	3,2%
	Energía	0,8%	-5,6%	2,4%	-4,6%
	Salud	-0,1%	0,1%	8,0%	2,7%
	Financiero	-0,4%	5,9%	17,1%	33,2%
	Materiales	-0,8%	1,5%	7,9%	3,9%
	Tecnológico	-1,5%	-6,1%	3,1%	-1,8%
	Industriales	-1,6%	4,7%	12,3%	19,2%
	Consumo cíclico	-1,9%	-3,7%	3,7%	-4,4%
Total Europa		-0,1%	-0,2%	7,3%	7,8%
Asia	Energía	1,0%	-2,0%	-3,4%	-15,7%
	Consumo básico	0,0%	1,3%	-0,2%	-4,8%
	Materiales	-0,1%	0,9%	2,4%	-14,3%
	Utilities	-0,6%	2,6%	-4,5%	-6,0%
	Industriales	-0,6%	3,6%	2,0%	4,5%
	Consumo cíclico	-0,6%	5,7%	10,7%	14,7%
	Tecnológico	-0,9%	-4,3%	-1,2%	3,2%
	Financiero	-1,2%	1,0%	3,4%	14,6%
	Salud	-1,4%	-0,8%	-1,8%	-4,9%
	Comunicación	-2,0%	7,6%	15,4%	32,1%
Total Asia		-0,6%	1,6%	2,3%	2,4%
Emergentes	Materiales	1,3%	1,8%	6,9%	-8,7%
	Energía	1,2%	-2,2%	-1,6%	-12,9%
	Consumo básico	0,2%	1,8%	1,1%	-6,4%
	Industriales	0,1%	3,9%	2,6%	1,8%
	Utilities	-0,1%	0,5%	-3,3%	-5,8%
	Consumo cíclico	-0,2%	9,1%	18,0%	32,6%
	Financiero	-0,2%	1,2%	4,2%	12,2%
	Tecnológico	-0,6%	-4,3%	-1,4%	10,7%
	Salud	-0,9%	-0,7%	0,3%	1,2%
Comunicación	-1,1%	11,2%	18,1%	40,6%	
Total Emergentes		0,0%	2,2%	4,5%	6,5%

Factores

Region	Factor	% 1 D	% 1 M	% YTD	% 1 A
Norte América	Dividend Yield	1,4%	2,5%	5,8%	11,6%
	Low Volatility	0,7%	0,6%	6,3%	16,4%
	Value	0,7%	-1,2%	2,9%	9,3%
	Growth	0,3%	-8,8%	-6,2%	15,7%
	Momentum	0,3%	-7,1%	-0,2%	16,5%
Total Norte América		0,7%	-2,8%	1,7%	13,9%
Europa	Low Volatility	0,4%	1,4%	7,5%	16,4%
	Dividend Yield	0,3%	1,9%	9,5%	19,7%
	Value	0,0%	3,6%	12,3%	19,0%
	Momentum	-0,6%	0,7%	10,1%	21,6%
	Growth	-1,0%	-1,1%	6,0%	2,0%
Total Europa		-0,2%	1,3%	9,1%	15,7%
Emergentes	Low Volatility	0,2%	-0,9%	-0,1%	1,5%
	Dividend Yield	0,0%	1,9%	3,8%	12,9%
	Growth	-0,2%	1,2%	5,0%	13,6%
	Value	-0,2%	2,8%	5,5%	8,7%
	Momentum	-0,6%	2,0%	3,1%	10,1%
Total Emergentes		-0,2%	1,4%	3,5%	9,3%

Variación 1D



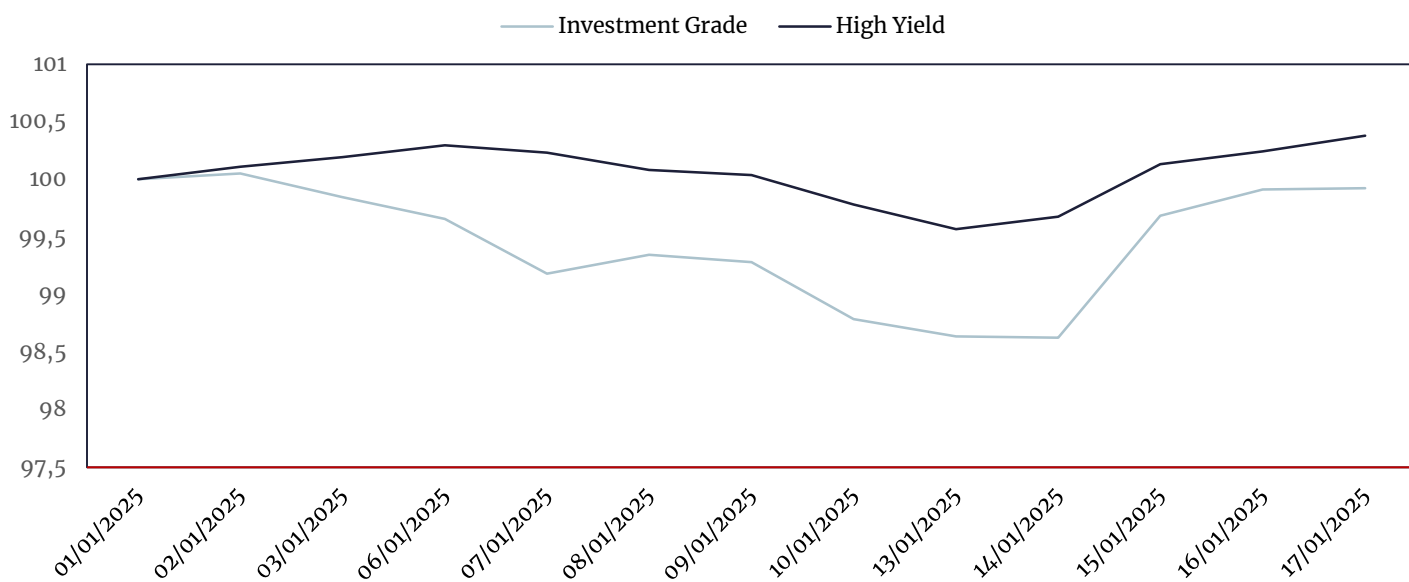
Renta fija

Duración

Tipo	Nombre	% 1 D	% 1 M	% YTD	% 1 A
Corto plazo	1-3 años Europa	0,0%	0,7%	1,2%	5,9%
	1-3 años USA	0,0%	0,7%	1,2%	5,2%
Total Corto plazo		0,0%	0,7%	1,2%	5,6%
Largo plazo	10-15 años Europa	0,7%	-3,7%	-2,4%	1,5%
	10-15 años USA	-0,2%	1,4%	2,4%	4,7%
	7-10 años Europa	0,5%	-2,4%	-1,2%	3,6%
	7-10 años USA	-0,1%	1,4%	2,4%	3,8%
Total Largo plazo		0,2%	-0,8%	0,3%	3,4%
Medio plazo	3-5 años Europa	0,7%	4,5%	4,7%	3,0%
	3-5 años USA	-0,1%	1,2%	1,9%	5,0%
	5-7 años Europa	0,4%	-1,4%	-0,4%	4,8%
	5-7 años USA	-0,1%	1,3%	2,2%	4,4%
Total Medio plazo		0,2%	1,4%	2,1%	4,3%

Rating

Tipo	Nombre	% 1 D	% 1 M	% YTD	% 1 A
High Yield	BB	0,0%	-0,1%	0,7%	7,2%
	CCC	0,0%	-0,5%	1,0%	13,9%
Total High Yield		0,0%	-0,3%	0,9%	10,6%
Investment Grade	A	-0,2%	1,0%	1,9%	4,2%
	AA	-0,2%	1,0%	1,9%	3,1%
	AAA	-0,3%	1,1%	2,1%	1,1%
	BBB	-0,2%	1,0%	1,9%	5,3%
Total Investment Grade		-0,2%	1,0%	2,0%	3,4%



Europa



Estados Unidos



Divisas

Principales pares

Divisa	% 1 D	% 1 M	% YTD	% 1 A
EURGBP	0,1%	0,6%	1,3%	-1,7%
USDJPY	0,0%	-2,6%	-5,8%	0,7%
USDGBP	-0,3%	-4,3%	-3,1%	-0,8%
USDEUR	-0,4%	-4,9%	-4,4%	0,9%

Matriz de principales divisas

	USD	EUR	GBP	AUD	NZD	JPY
USD		0,923	0,776	1,593	1,755	147,3
EUR	1,083		0,841	1,726	1,902	159,5
GBP	1,288	1,189		2,051	2,26	189,7
AUD	0,628	0,58	0,488		1,102	92,46
NZD	0,57	0,526	0,443	0,908		83,92
JPY	0,007	0,006	0,005	0,011	0,012	

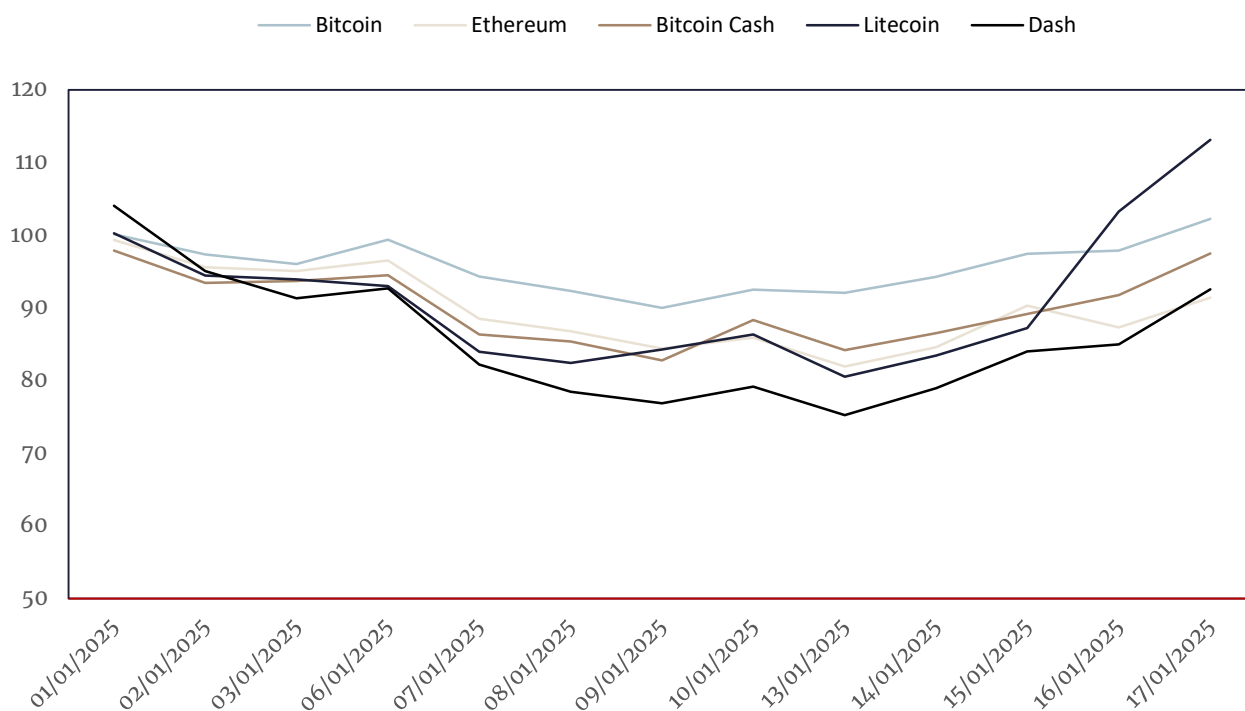
Criptomonedas



Principales Criptomonedas

Cripto	% 1 D	% 1 M	% YTD	% 1 A
Bitcoin	-8,1%	-17,7%	-15,4%	10%
Ethereum	-12,7%	-28,8%	-44,2%	-54%
Bitcoin Cash	-12,4%	2,3%	-22,1%	-23%
Dash	-12,9%	-21,8%	-44,1%	-51%
Litecoin	-15,4%	-26,7%	-15,2%	-16%

Evolución en el año



¿Cómo lo están haciendo nuestros fondos asesorados?

Gesem W-Health & Sports FI
Primer fondo de deporte en España
ISIN: ES0168799007

Valor liquidativo | Rentabilidad en el año
9,85 | 4,09%



Gesem Faro Global High Yield FI
Lo mejor del mercado High Yield en un solo fondo.
ISIN: ES0142046012

Valor liquidativo | Rentabilidad en el año
11,02 | 1,92%



Gesem Gestión Flexible FI
Un fondo todoterreno para todo tipo de perfiles.
ISIN: ES0142046004

Valor liquidativo | Rentabilidad en el año
11,37 | 0,89%



Gesem Conservador Flexible FI
Nuestro fondo para los más perfiles más conservadores.
ISIN: ES0142046020

Valor liquidativo | Rentabilidad en el año
9,70 | 0,38%



Gesem Cygnus PP

El plan de pensiones perfecto para los perfiles más conservadores.

Código DGS: N5213

Valor liquidativo

8,428397807

Rentabilidad en el año

0,09%



Gesem Agresivo Flexible FI

Un fondo para los menos aversos al riesgo.

ISIN: ES014,2046038

Valor liquidativo

13,10

Rentabilidad en el año

-1,29%



Más información en nuestra web

